

# M3 MOBILE

2026

# 목차

## 01 M3 Mobile 소개

아이덴티티 | 비전 | 키워드 | 연혁 | 조직도 | 지사, 공장, 테스트 랩 | 파트너 | 사업분야

## 02 사업영역

**EMC**    제품 라인업 | 출시 예정 제품 | 신제품 | 스테디셀러 | 솔루션 \_OS, 애플리케이션 | 서비스

**ESL**    제품 라인업 | 구매 포인트

# 01 M3 Mobile 소개

아이덴티티  
비전  
키워드  
연혁  
조직도  
지사, 공장, 테스트 랩  
파트너  
사업분야

# *Speed is Power*

M3 Mobile은 고객이 신뢰할 수 있는 파트너입니다.  
고객이 필요로 하는 곳 어디든, M3 Mobile은 가장 빠르고 안정적인  
제품을 제공하기 위해 설계, 개발, 생산, 유지보수에 이르는  
전 과정을 직접 관리하며 신속하게 대응합니다.



# M3 Mobile 비전



## 최적의 지원

- 신속한 기술 지원 및 사후 서비스 제공  
(선택 사항 - 고객 과실에 의한 문제까지 포함하는 서비스 패키지 제공)

## 유연성

- 고객 피드백을 기반으로 한 맞춤형 구성 제공
- 일반 상용 및 저온 환경 특화 엔터프라이즈 모바일 컴퓨터의 전문적인 개발 및 보유
- MDM(모바일 디바이스 관리) 설정 및 통합 지원 (SOTI 탑재)
- 다양한 액세서리와 호환 가능  
(크래들, 부츠, 스트랩, 케이스, 건 트리거, 보호 필름)
- 엔터프라이즈 모바일 컴퓨터 관리 솔루션(M3 Speed Pack) 탑재로 효율적인 개발 지원 및 보안 강화, 사용자가 원하는 애플리케이션만 사용할 수 있도록 설정 가능

## 고품질

- 낮은 RMA(불량 반품)율
- 최고 사양(옥타코어 CPU)을 갖춘 최첨단 엔터프라이즈 모바일 컴퓨터
- 최신 Google GMS 인증 획득

## 가격

- 타사와 동일한 스펙의 경쟁력 있는 가격 제공

## 연구개발

- 적극적인 연구개발 투자로 지속적인 신제품 개발 및 출시

## 기업 연혁

# 25년

25년 이상의 전문 지식과 특화된 노하우를 보유하고 있습니다.

매년 놀라운 성장률을 보이며, 꾸준히 성장하고 있습니다.

## 연구개발 인력

# 50%

M3 Mobile 인력의 50% 이상이 연구개발(R&D)을 담당하고 있습니다.

M3 Mobile은 지속적으로 R&D에 투자하고 있어, 회사는 1,000개 이상의 제품을 판매할 수 있습니다.

## M3 Mobile 인력

# 150명

각 분야의 150명 전문가들이 함께 하고 있습니다.

## 파트너

# 600

전 세계 600개 이상의 현지 파트너들이 각 지역에서 성공을 거두고 있습니다.

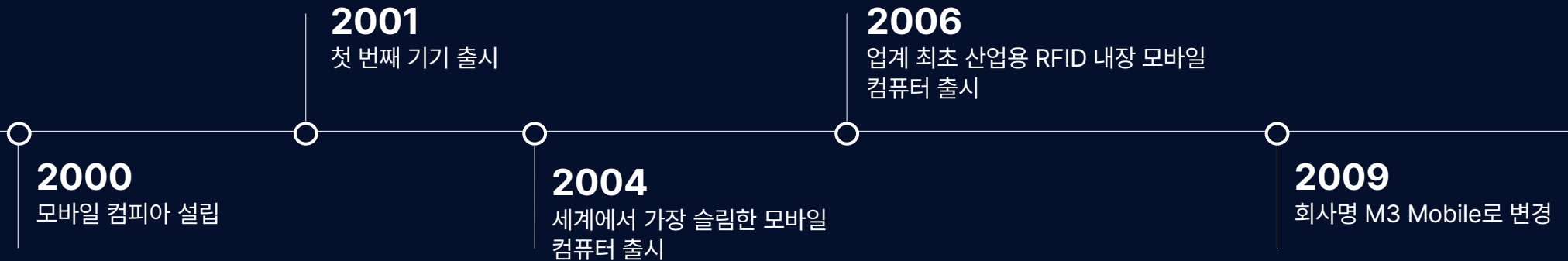
## 고객사

# 3000

포춘 500대 기업부터 소규모 사업자에 이르기까지 120개국 3,000명 이상의 최종 사용자들에게 검증 받았습니다.

## M3 Mobile 연혁

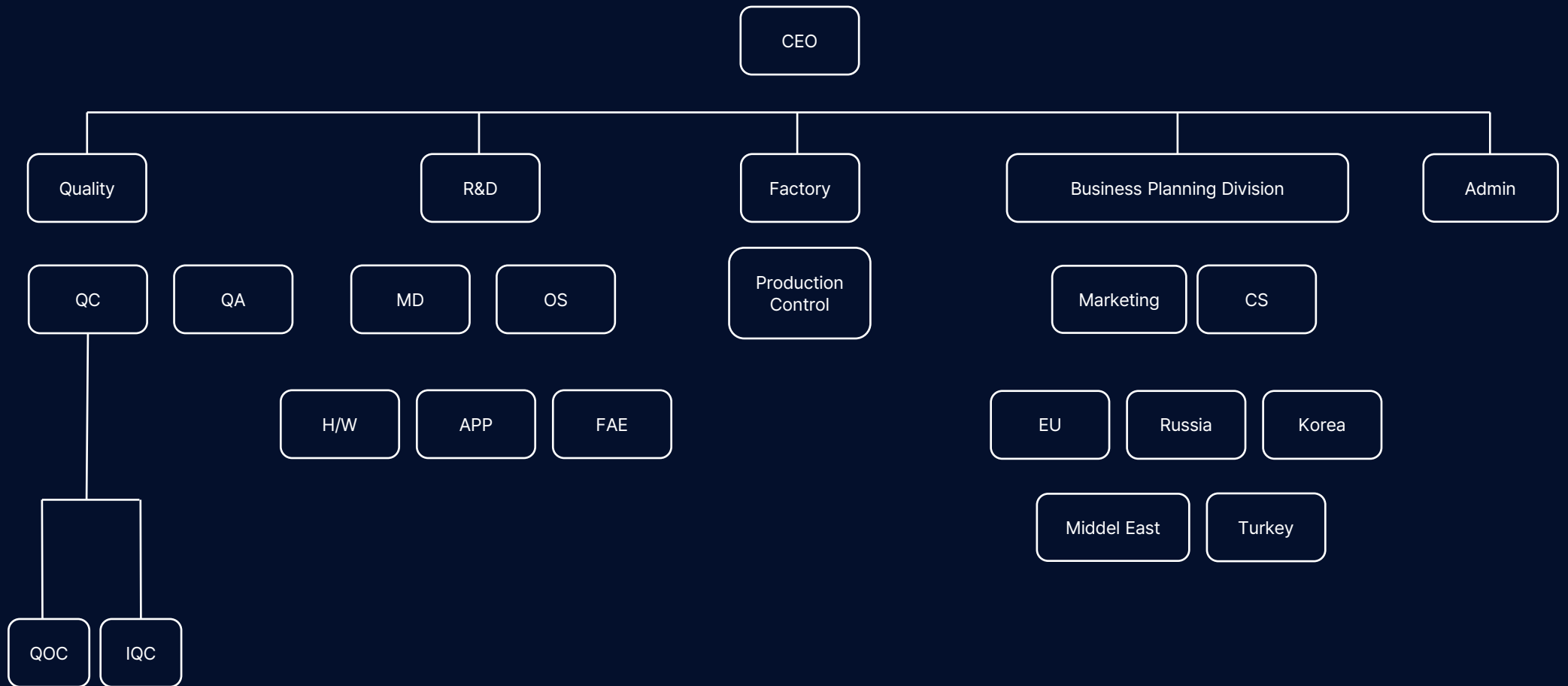
24년 차를 맞은 M3 Mobile은 24년 이상의 축적된 전문성을 바탕으로 매년 연구개발(R&D)에 적극 투자하고 있습니다. 매년 놀라운 성장률을 보이고 있는 M3 Mobile은 높은 기술력과 생산성으로 앞으로도 신뢰할 수 있는 비즈니스 파트너가 될 것입니다.



# M3 Mobile 연혁



# M3 Mobile 조직도



## M3 Mobile 지사

M3 Mobile은 한국 본사를 시작으로 영국, 독일, 프랑스, 스페인, 러시아, 폴란드, 터키에 일곱개의 해외 지사를 운영하고 있습니다.

M3 Mobile은 고객과 신속하게 소통하여 제품과 서비스를 제공합니다.



러시아 지사

영국 지사

독일 지사

프랑스 지사

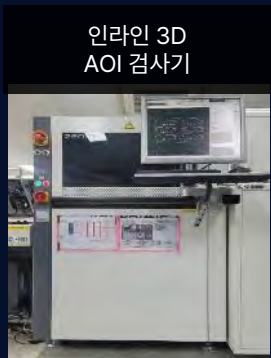
스페인 지사

터키 지사

대한민국  
본사

# M3 Mobile 공장 - 국내

M3 Mobile은 한국 4곳과 중국 1곳에 공장을 보유하고 있습니다.  
한국에는 부천과 김포에 생산 공장, SMT 공장, 그리고 본사 공장이 있습니다.



## M3 Mobile 공장 - 중국

중국 M3 Mobile 공장은 OEM 생산을 담당하고 있습니다.



### 중국 공장 (Dongguan)

- 심천 공항에서 차량 40분 거리
- 2023년부터 신규 제품 생산 (링 스캐너, 프라이스 체커 등)
- SMT - 조립 - 검사 - 포장 전 공정 수행
- M3 품질 및 생산 담당자가 상주함

# M3 Mobile 테스트 랩



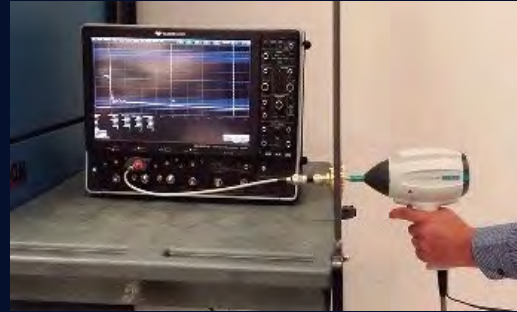
## 낙하 테스트

제품에 외부 충격을 가해 높이 (20cm ~ 1.9m)를 조절하며 손상이나 오작동을 감지할 수 있는 장비로 테스트 진행



## 회전 테스트

높이 50cm / 1m에서 일정한 회전 속도로 제품에 무작위, 반복적으로 외부 충격을 가해 손상이나 오작동을 감지할 수 있는 장비로 테스트 진행



## ESD 테스트

실제 사용 환경과 유사한 인체 정전기를 시뮬레이션하고 평가할 수 있는 장비로 테스트 진행



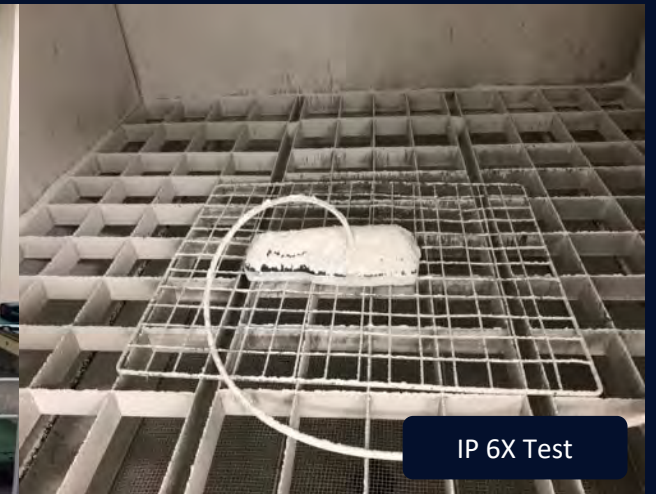
## 작동 및 보관 온도 테스트

제어된 챔버를 이용해 작동 및 보관 한계를 검증하는 온도 테스트 장비. 각 조건에서 부팅, 터치, 스캔, 무선 연결, 배터리 성능을 평가할 수 있는 장비로 테스트 진행

# M3 Mobile 테스트 랩

## IP 테스트

IPX5 및 IPX6 등급을 테스트할 수 있는 장비로 테스트 진행



# M3 Mobile 테스트 랩



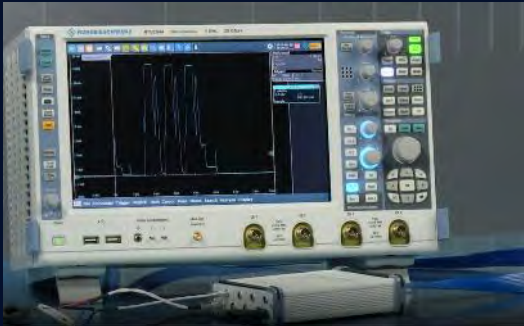
## 배터리 충전 / 방전 테스트

배터리를 자동으로 충전 및 방전하고 배터리 내구성을 평가할 수 있는 장비로 테스트 진행



## 진동 테스트

운송 및 차량과 같은 실제 사용 환경과 유사한 시뮬레이션 평가에 사용할 수 있는 장비로 테스트 진행



## 전류 소모 측정 테스트

터미널에 DC 전원을 공급할 수 있는 전원 장비로 테스트 진행



## 내구성 테스트

제품의 인쇄 및 LCD 표면을 일정한 하중과 속도로 테스트하여 내구성을 평가할 수 있는 장비로 테스트 진행

## M3 Mobile 파트너

M3 Mobile은 해외 솔루션 업체들과 파트너십을 구축했습니다.  
언제 어디서나 관리자가 제품을 쉽고 편리하게 제어할 수 있습니다.  
소프트웨어 업데이트, 설정, 업무 프로그램 관리부터 서버와 단말기 간 연결까지 M3 Mobile을 통해 쉽게 제공됩니다.

M3 Mobile은  
모든 MDM 도구를 지원합니다.

+ 인포스트 전용 특별 기술 지원  
+ 라이트 MDM 도구

SOTI®

ivanti

SYSDEV KALIPSO  
mobile application generator



techStep

Wizy EMM®

TeamViewer

airwatch  
by vmware

## M3 Mobile 사업 분야

엔터프라이즈 모바일 컴퓨터  
(Enterprise Mobile Computer)

전자 선반 라벨  
(Electronic Shelf Label)

솔루션

기술 서비스 및 유지보수

## M3 Mobile 사업 분야



엔터프라이즈 모바일 컴퓨터  
(Enterprise Mobile Computer)

### 기계 및 회로 설계 전문성

- 열악한 산업 환경을 위해 설계
- 고성능 저전력 회로 설계
- 열 제어, IP 등급, 충격 저항 지원

### 대량 생산 및 사내 품질 관리

- 생산 준비 완료된 설계 프로세스
- 최적화된 BOM 및 제조 공정
- 안정적인 품질을 위한 사내 QC/QA

### 글로벌 인증 준수

- CE, KC, RoHS 인증 획득
- 국제 산업 표준 충족

## End-to-End 산업용 하드웨어 전문성

검증된 설계, 인증 및 실제 배포 경험을 통해 극한 환경에서도 엔터프라이즈 모바일 컴퓨터의 신뢰성을 보장합니다.



전자 선반 라벨  
(Electronic Shelf Label)

태그 단순화

- 기술일원화 (E-Ink)로 품질 편차 최소화
- 단순한 구조로 고장률 감소, 설치/교체 시간 단축
- 표준, 확장, 조달 용이성에 집중된 디자인

시스템 차별화

- 대량 태그 운영 가능
- 콘텐츠 변경 속도 향상
- 서버 및 게이트웨이(AP) 운영 최적화

운영 차별화

- 태그 수명 극대화 (10년 이상)
- TCO 최적화 (서버 최소, 손쉬운 확장성)
- 신뢰도 높은 유지보수

*End-to-End*  
*산업용 ESL 전문성*



솔루션

# M3 MOBILE



Android  
Enterprise

Silver partner

## 구글 인증 기술 전문성

- 안드로이드 엔터프라이즈 기술 교육을 이수한 인증된 인력
- 운영체제(OS)/보안 업데이트, 제로 터치 등록, MDM 통합에 대한 전문 지식 보유

## 최신 안드로이드 기술 및 정책에 대한 조기 접근

- 구글의 제품 업데이트 및 정책 변경에 대한 우선 접근 권한 제공
- 안드로이드 엔터프라이즈 베타 및 프리뷰 프로그램 참여

## 전용 기술 및 마케팅 지원

- 구글 파트너 포털, 기술 문서, API 및 구현 가이드 접근 권한 제공

## 맞춤형 엔터프라이즈 솔루션 제공 능력

- AER 인증 장치, MDM 설정 및 보안 구성 등 맞춤형 추천
- 안드로이드 기반 맞춤형 앱 또는 장치 개발을 위한 컨설팅 서비스 제공

M3 Mobile은 공식 Google 실버 파트너일 뿐만 아니라, 전 제품에 대해 Android Enterprise Recommended (AER) 인증을 획득하였으며, 글로벌 주요 MDM 솔루션과의 완벽한 호환성을 입증했습니다.



기술 서비스 및 유지보수

영국 수리센터

네덜란드 수리센터

프랑스 수리센터

**독일**

주요 수리 센터와 함께 추가로 두 개의 서비스 센터를 운영하고 있습니다.

스페인 수리센터

**대한민국**  
본사 수리 센터

**전 세계 수리 서비스 제공  
주요 지역 전역에서 신속한 대응 보장**



## 기술 서비스 및 유지보수

### 빠르고 신뢰할 수 있는 사후 서비스

- 평균 수리 기간은 4~7일 이내로 운영 중단 시간을 최소화
- 모든 M3 제품에 대한 보증 서비스로 신속한 문제 대응 보장

### 장기 유상 유지보수 프로그램

- 사용자 과실까지 포함한 3년 / 5년 유지보수 플랜 제공
- 제품 수명 주기 전반에 걸쳐 안정적인 기기 운영 보장

### 연간 유지보수 구독 서비스

- 연 단위 갱신이 가능한 유연한 구독 기반 지원
- 각 사업 환경에 맞춘 맞춤형 A/S 관리 가능

## *End-to-End 사후 서비스 & 유지보수 서비스*

신속한 수리, 장기 지원, 유연한 케어 플랜으로 제품 수명 주기 전반에 걸쳐 안정적인 운영을 보장합니다.

# M3 MOBILE

M3 Mobile은 스마트한 하드웨어, 맞춤형 솔루션, 신뢰할 수 있는  
지원 서비스로 고객의 **\*\*총 소유 비용(TCO)\*\***을  
**효과적으로 절감**해드립니다.

## 02 Business

- EMC

제품 라인업  
출시 예정 제품  
신제품  
스테디셀러  
솔루션 OS, 애플리케이션  
서비스

# 제품 라인업

## UL Series



[Steady Seller]

- UL20X
- UL20W
- UL20F
- UL20FX

[New Line]

- UL30W
- UL30F

## US Series



[Steady Seller]

- US30W

## SL Series



[Steady Seller]

- SL20KX
- SL20KW
- SL20X
- SL20W

## SM Series



[Steady Seller]

- SM20X
- SM20FX

[New Line]

- SM30X
- SM30W

[Releasing in 2026]

- SM25X
- SM25W
- SM26X
- SM26W

\* Scheduled for Q1 FY26

## Wearable



[Steady Seller]

- WD10X
- WD10W

- WR10

[New Line]

- WR15

## Price Checker



[Steady Seller]

- PC10

# 출시 예정 제품

## SM24 X W



Ⓜ 77 x Ⓜ 167.4 x Ⓞ 12.9 mm

### 240g

\* Scheduled for Q1 FY26

2.4 GHz Octa-core  
Qualcomm SM6225

Android 16 to 18

8/128GB

6-Inch  
HD+

Wi-Fi 6E

4G

Bluetooth v5.3, BLE

NFC

Dual SIM  
(1 Nano, 1 eSIM)

2D Imager (CM60E)

4,000mAh  
6,000mAh (Option)  
- Hot-Swap Support  
- Hard pack battery injection molding

IP67  
MIL-STD-810H

Expanded Slot  
User accessible MicroSD card supports up to 2 TB

## 가치 기반 성능 제공

Qualcomm 2.4GHz 옥타코어 프로세서와 Android 16-18 지원을 갖춘 SM24는보다 비용 효율적인 구성으로 현대적인 성능을 제공하며, TCO 절감에 효과적이고 예산 중심의 물류 및 리테일 환경에 적합한 솔루션입니다.



## 글로벌 표준을 지원하는 전면 NFC

전면(LCD 측) NFC는 ISO 14443 A/B, FeliCa, ISO 15693 및 13.56MHz를 지원하여 글로벌 NFC 표준과의 폭넓은 호환성을 보장하고 안정적이고 효율적인 비접촉 워크플로우를 구현합니다.



## 6인치 HD 화면으로 더 뛰어난 가독성과 편의성 제공

6인치 HD+ 디스플레이는 전력 소비를 줄여 배터리 효율을 향상시키고 전체 비용을 낮추며, 재고 확인이나 입·출고 작업과 같은 앱 중심의 경량 업무에 최적화된 시인성을 제공합니다.



## 확장성 높은 연결성 및 대용량 저장공간

다양한 USB-C, 견고한 POGO 커넥터, 최대 2TB까지 확장 가능한 MicroSD 스토리지를 통해이 기기는 빠른 액세스리 연결부터 대용량 데이터 처리까지 현장 업무를 끊임 없이 안정적으로 지원합니다.



# 출시 예정 제품

# SM25

X W



W 77 x H 167 x D 12.9 mm

# 270g

\* Scheduled for Q1 FY26

2.4 GHz Octa-core  
Qualcomm QCM4490

Android 16 to 18

8/128GB

6-Inch  
FHD+

Wi-Fi 6E

5G

Bluetooth v5.3,  
BLE and Beacon

NFC

Dual SIM  
(1 Nano, 1 eSIM)

2D Imager (CM60E)  
Smart Focus (SE5500)

4,000mAh  
6,000mAh (Option)  
- Hot-Swap Support  
- Hard pack battery injection  
molding

IP67  
MIL-STD-810H

Expanded Slot  
User accessible MicroSD card  
supports up to 2 TB

## 최신 성능 및 장기 운영체제 지원

Android 16을 탑재하고 Android 18까지 업그레이드를 지원하는 SM25는 2.4GHz 옥타코어 QCM4490 플랫폼을 기반으로 빠른 성능을 제공하며, 창고, 유통, 서비스 환경에서의 무거운 작업이나 복잡한 애플리케이션도 매끄럽게 실행할 수 있도록 보장합니다.



## 강력한 스캐닝 및 배터리 옵션

SM25는 CM60E와 SE5500 Smart Focus 옵션을 통해 근거리·중거리·장거리에서 빠르고 정확한 바코드 스캔을 제공하며, 고충격, 이동 중인 패키지, 좁은 통로 등 다양한 환경에 최적화되어 있습니다. 또한 기본 4,000mAh 배터리 또는 선택 옵션인 6,000mAh 배터리를 제공하여 사용자가 업무 흐름에 맞는 전력 수준을 선택할 수 있습니다.



## 야외 사용에 최적화된 고해상도 디스플레이

6인치 FHD+ 디스플레이와 Gorilla Glass 5는 야외에서도 뛰어난 시인성을 제공하며, 장갑 터치 기능을 통해 야외 배송이나 장갑 착용이 필요한 냉동·저온 창고 환경 등 산업 현장에서도 부드럽고 안정적인 조작이 가능합니다.



## 산업 현장을 위한 견고한 내구성

부츠 장착 시 1.8m 낙하 테스트와 1,000회 텀블 테스트를 통과했으며, IP67 등급의 보호 성능을 갖춘 SM25는 먼지, 습기, 충격, 그리고 -20°C부터 50°C까지의 극한 온도에서도 견딜 수 있어 혹한 산업 환경에서도 downtime 없이 안정적인 운영을 보장합니다.



# 신제품

## UL30 <sup>W</sup>



Ⓜ 88.7 x Ⓜ 244.75 x Ⓞ 46.19 mm

# 530g

2.7 GHz Octa-core  
Qualcomm QCS6490

Android 14 to 18

8/128GB

Wi-Fi 6E

Bluetooth V5.3 and  
BLE for Beacon

2D Imager (SE4770),  
Long Range (SE5800)

6,700mAh  
- Hot Swap Support  
- Hard pack battery injection  
molding

IP67

NFC

28/35/53  
3 types Keypad

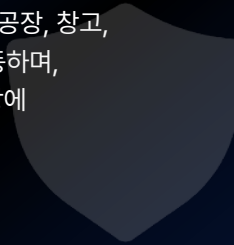
### 고속 데이터 처리를 위한 고성능

2.7GHz의 높은 클럭 속도를 가진 UL30은 스캔 된 데이터를 즉시 처리하여 업무 효율을 극대화합니다. 물류, 제조, 창고 관리 등에서 대기 시간을 최소화하며, 대량 바코드 스캔 환경에 최적화된 성능을 제공합니다.



### 완전한 방진 및 방수 지원

IP67 등급을 갖춘 UL30은 먼지, 물, 충격에도 견디는 내구성을 자랑합니다. 화학 물질이나 금속 입자가 많은 공장, 창고, 야외 현장에서도 안정적으로 작동하며, 먼지와 비, 충격이 잦은 건설 현장에 특히 적합합니다.



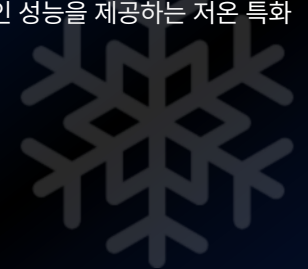
### 유지보수 비용 절감을 위한 장시간 배터리 성능

6,700mAh 대용량 배터리는 교대 근무 환경에 적합한 장시간 사용이 가능하며, 배터리 수명이 길어 중단 없는 운영이 가능합니다. 배터리 교체 횟수가 줄어들어 유지보수 비용 절감에도 기여합니다.



### 냉동창고 등 저온환경에 특화된 F모델

UL30은 -30°C 저온에서도 작동하고, 전용 배터리로 극한 환경에서도 안정적인 성능을 제공하는 저온 특화 모델입니다.



신제품

UL30

W F



## Temperature

Operating

- 30.°C to 60.°C / -22.°F to 140.°F

Storage

- 40.°C to 80.°C / -40.°F to 176.°F

## Heater

Scanning window heater,  
LCD Heater

2.7 GHz Octa-core  
Qualcomm QCS6490

Android 14 to 18

8/128GB

Wi-Fi 6E

Bluetooth V5.3 and BLE  
for Beacons

2D Imager (SE4770),  
Long Range (SE5800)

6,700mAh  
Hot Swap Support  
하드팩 사출  
\* High-performance in  
low temperatures

28/35/53  
3 types Keypad

IP67

NFC

# 신제품

## SM30 X W



Ⓜ 78.5 x Ⓜ 161.64 x Ⓜ 17.5 mm

### 297g

2.7 GHz Octa-core  
Qualcomm QCM6490

Android 14 to 18

8/128GB      5.7 inch  
FHD

Wi-Fi 6E      5G

Bluetooth V5.3. Class2  
BLE for Beacons

2D Imager (SE4770)  
Smart Focus (SE5500)

5000mAh,  
7000mAh (Optional)  
- Hot-Swap Support  
- Hard pack battery injection  
molding

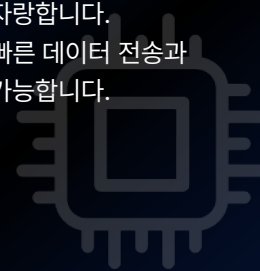
IP68

Dual SIM  
(1 Nano, 1 eSIM)

Expanded Slot  
User accessible MicroSD  
card supports up to 2 TB

## 빠른 데이터 처리 속도를 위한 고성능

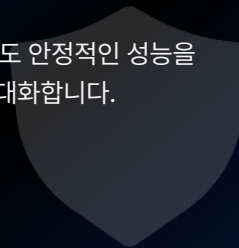
SM30은 Wi-Fi 6E (802.11ax)를 지원하여 최대 9.6Gbps의 속도를 제공하며, Wi-Fi 5 (802.11ac) 대비 40% 더 빠른 무선 성능을 자랑합니다. 또한 2G부터 5G까지 지원하여 빠른 데이터 전송과 다수 장치와의 안정적인 연결이 가능합니다.



## 극한 환경에서도 신뢰할 수 있는 탁월한 내구성과 안정적인 성능

이 엔터프라이즈 모바일 컴퓨터는 IP68 등급과 MIL-STD-810H 인증을 받아 뛰어난 내구성을 갖추고 있습니다.

물, 먼지, 충격 등 거친 환경에서도 안정적인 성능을 유지하며 현장에서의 효율을 극대화합니다.



## 하루 종일 지속되는 배터리 수명

SM30은 최대 24시간 사용 가능한 배터리 수명을 제공하여 교체 없이 안정적인 작동이 가능하며, 다운타임과 유지비용을 줄여줍니다.



## 원활한 추적과 향상된 보안을 위한 Beacon 및 Bluetooth 5.3 지원

SM30은 Wi-Fi나 GPS 없이도 Beacon 기술을 활용한 자산 및 물류의 실시간 추적을 가능하게 합니다.



신제품

## WR15



Ⓜ 70.7 x Ⓜ 33 x Ⓞ 22.1 mm

70g

Bluetooth V5.3 BLE  
Support Classic Version

2D Imager (SE4107, E4770)  
Smart Focus (SE5500)

NFC Tap, Scan to pair

1000mAh

IP65

Zero-Second  
With Boot

Designed for efficiency with one-touch  
battery removal – no tools needed



## 신제품

### 우수한 스캔 성능

WR15는 고성능 2D 엔진과 스마트 포커스 스캐너 두 가지 스캔 옵션을 제공하여 향상된 성능을 발휘합니다. 5.6cm부터 14m까지 자유롭게 스캔할 수 있어 뛰어난 활용성을 자랑합니다.



### 대용량 배터리

WR15는 경쟁사 대비 20-30% 더 용량이 높은 배터리를 탑재했으며, 가볍고 인체공학적 디자인을 유지해 장시간 사용에 적합합니다.



### 클래식부터 BLE 5.3까지 끊김 없는 블루투스 지원

Bluetooth 5.3을 Classic(BR/EDR)과 함께 지원해 뛰어난 호환성을 제공합니다. 스캐너, 프린터, 오디오 기기 등과 안정적이면서 고속의 연결을 유지하며, 성능과 유연성이 모두 요구되는 산업 환경에 이상적입니다.



### 자석식 배터리 잠금 장치

자석식 배터리 장착 방식을 채택해 기존의 취약한 잠금 장치를 대체합니다. 전통적인 잠금 장치에서 발생할 수 있는 파손 및 불편함을 방지하며, 내구성과 편안함이 중요한 핸드프리 환경에 최적입니다.



# 스테디 셀러 제품

## UL20

X W F F X



2D Scanner  
**530g**

Long range Scanner  
**580g**

X	W
2.2 GHz Octa-core	2.2 GHz Octa-core
Android 8.1 / 9.0 / 10	Android 8.1 / 9.0 / 10
4/64GB	4/16GB
5-Inch FHD	5-Inch FHD
4G	Wi-Fi 5
Bluetooth v4.1 LE Class2	Bluetooth v4.1 LE Class2
2D Imager (SE4750, SE4770) Long range (SE5800)	2D Imager (SE4750, SE4770) Long range (SE5800)
6700mAh Hot-Swap Support Hard pack battery injection molding	6700mAh Hot-Swap Support Hard pack battery injection molding
28/35/53 3 Type Keypad	28/35/53 3 Type Keypad
IP67	IP67
2 SIM	NFC
NFC	

# UL20

X W F F X



## Temperature

### Operating

- 30.°C to 60 .°C / -22 .°F to 140 .°F

### Storage

- 40.°C to 80 .°C / -40 .°F to 176 .°F

## Heater

Scanning window heater,  
LCD Heater

F

2.2 GHz Octa-core

Android 8.1 / 9.0 / 10

4/64 GB

5-Inch  
FHD

4G

Bluetooth v4.1 LE  
Class2

2D Imager  
(SE4750, SE4770)  
Long range (SE5800)

6700mAh  
Hot Swap Support  
\* High-performance in low  
temperatures

28/35/53  
3 Type Keypad

IP67

NFC

F X

2.2 GHz Octa-core

Android 8.1 / 9.0 / 10

4/16 GB

5-Inch  
FHD

Wi-Fi 5

Bluetooth v4.1 LE  
Class2

2D Imager  
(SE4750, SE4770)  
Long range (SE5800)

6700mAh  
Hot Swap Support  
\* High-performance in low  
temperatures

28/35/53  
3 Type Keypad

IP67

2  
SIM

NFC

# 스테디 셀러 제품

## US30 <sup>W</sup>



Ⓜ 74 x Ⓜ 192.7 x Ⓞ 35.3 mm

### 416g

2D Scanner and Including Battery

2.4 GHz Octa-core

Android 13 to 16

4/64 GB

4-Inch  
WVGA IPS

Wi-Fi 6

Bluetooth v5.3  
BLE, Class2

2D Imager (SE4770)  
Long Range (SE5800)  
Smart Focus (SE5500)

6,700mAh

- Hot-Swap Support  
- Hard pack battery injection  
molding

4 Type Keypad  
(30,38,42,51)

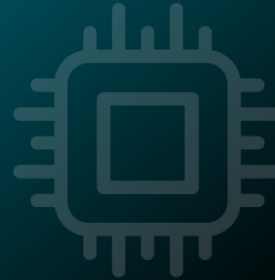
IP65

NFC

Expanded Slot  
User accessible  
MicroSD with 1TB

## 고성능 US30 프로세서

빠른 성능과 안정적인 멀티태스킹을 위한  
2.4GHz 프로세서 탑재



## 장기 지원 및 보안

Android 13-16 지원과 정기적인 보안 업데이트로  
기기 교체 없이 장기간 사용 가능하여  
총 소유 비용(TCO)을 절감합니다.



## Wi-Fi 6를 통한 빠르고 안정적인 무선 연결

Wi-Fi 6는 이전 세대보다 40% 더 빠르며, 특히 창고나  
공장처럼 연결된 기기가 많은 환경에서 중요합니다.



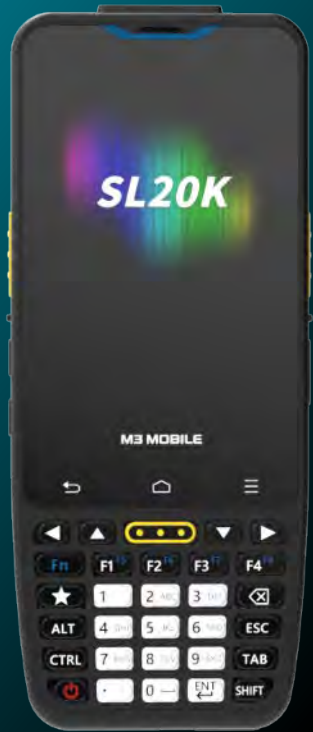
## 강화된 내구성

신발 착용 상태에서 1m 높이 낙하 테스트 3,000회  
통과로 물류, 제조, 건설 등 가혹한 환경에서도 안정적인  
성능을 입증했습니다.



# 스튜디오 셀러 제품

## SL20K X W



Ⓜ 66 x Ⓜ 162.3 x Ⓜ 17.2 mm

**266g**  
Including Battery

2.0 GHz Octa-core

Android 13 to 15

4/64 GB

4-Inch WVGA

Wi-Fi 5

4G

Bluetooth v5.0  
BLE, Class2

2D Imager (E4, SE4710)

5200mAh

- Hot-Swap Support  
- Hard pack battery injection  
molding

30 Keypad

IP65

2 nano  
SIM

Rear camera 13MP,  
Front camera 5MP

### 원활한 사용을 위한 최적의 성능

Android 13, 강력한 옥타코어 프로세서,  
4GB RAM / 64GB ROM을 탑재하여 안정적인  
성능을 제공합니다. 어떤 작업 환경에서도 부드럽고  
효율적인 운영이 가능합니다.



### 세련된 디자인과 인체공학적 설계

업계에서 흔히 보기 어려운 감각적인 디자인을 통해  
사용자에게 탁월한 심미성과 최고의 만족감을  
제공합니다.



### 리테일 매장부터 소형창고까지 폭넓은 적용

가볍고 컴팩트한 디자인으로 리테일 매장부터  
창고 환경까지 원활한 사용을 위해  
최적화되었습니다. 다양한 응용 분야에서  
끊김 없는 작동과 효율 향상을 지원합니다.



### 대용량 배터리 탑재

대용량 5200mAh 배터리와 최적화된  
소프트웨어 설계를 통해 장시간 사용 시에도  
문제 없이 안정적인 작동을 보장합니다.  
까다로운 업무 환경에서도  
중단 없는 사용이 가능합니다.



# 스튜디오 셀러 제품

## SL20

X W



2.0 GHz Octa-core

Android 13 to 15

4/64GB,  
8/128GB (Optional)

5.5 Inch HD

Wi-Fi 5

4G

Bluetooth 5.0 BLE,  
Class 2

2D Imager  
(E5, SE4710 - optional)

5000mAh  
Hot Swap Support

IP67

Expanded Slot User  
accessible MicroSD  
with 1TB

1 nano SIM

Ⓜ 72.7 x Ⓜ 156.8 x Ⓜ 17.55 mm

# 250g

Inclusive battery

### 인증된 SL20 소비자용 모델

SL20은 안정성이 뛰어난 제품으로 잘 알려져 있으며, 탁월한 성능으로 소비자들로부터 높은 평가를 받고 있습니다. 견고한 설계로 뛰어난 내구성을 자랑하며, 다양한 까다로운 작업 환경에서도 신뢰할 수 있는 선택입니다.



### 대용량 배터리 및 핫스왑 지원

고용량 배터리와 핫스왑 기능을 갖춘 SL20은 장시간 작업에 최적화되어 있습니다.



### 가볍고 인체공학적인 디자인

SL20은 무게가 단 250g에 불과한 가벼운 디자인으로 주머니에 쉽게 넣고 다닐 수 있습니다. 인체공학적 설계로 한 손 사용이 편리하며, 5.5인치 대형 디스플레이가 사용자 편의성을 한층 높여줍니다.



### 강화된 CPU 성능과 OS 업그레이드 지원

최신 Android 플랫폼과 강력한 프로세서를 기반으로 지속적이고 안정적인 보안 업데이트를 제공하여 신뢰도 높은 사용 환경을 보장합니다.



# 스테디 셀러 제품

SM20 X F X



Ⓜ 76.4 x Ⓜ 268.4 x Ⓞ 22 mm

2D, ST Battery

266.1g

Smart Focus, ST Battery

268.4g

2D, ET Battery

309.3g

Smart Focus, ET Battery

311.6g

X

2.0 GHz Octa-core

Android 11 to 14

4/64  
GB

5-Inch  
HD

4G

Bluetooth v5.1 LE

2D Imager (SE4710),  
Smart Focus (SE5500)

4100mAh,  
6150mAh (Optional)  
Hot Swap Support

IP65

Expanded Slot  
MicroSD with 32GB  
SDHC and up to 512 SDXC

Dual SIM  
(1 Mini, 1eSIM)

F X

2.0 GHz Octa-core

Android 11 to 14

4/64GB

5-Inch  
HD

Wi-Fi 5

4G

Bluetooth v5.1 LE

2D Imager (SE4710),  
Smart Focus (SE5500)

4100mAh, 6150mAh  
(Optional)  
Hot Swap Support

\* High-performance in low  
temperatures

IP65

Expanded Slot  
MicroSD with 32GB  
SDHC and up to 512 SDXC

Dual SIM  
(1 Mini, 1eSIM)

# 스टे디 셀러 제품

## WD10 X W



Ⓜ 120x Ⓜ 82 x Ⓜ 30 mm

**232g** (Product Only)

2.0 GHz Quad-core

Android 13 to 15

4/64GB

4 inch WVGA

Wi-Fi 5

4G

Bluetooth V5.0 BLE

3350mAh  
Hot-Swap Support, Smart Battery

IP65

Expanded Slot User accessible MicroSD with 1TB

NFC

1SIM

Real-time Notifications



## 스टे디 셀러 제품

### 향상된 보안성과 개선된 성능

최신 보안 패치는 취약점과 위협을 막으며, 시스템 성능과 앱 실행 속도를 향상시킵니다.



### 사용자 친화적인 디자인

컴팩트 하면서도 다양한 기능을 갖춘 이 기기는 4인치 디스플레이, 13MP 후면 카메라, 이어폰 지원을 제공하며, 가벼워 손목 부담을 줄여줍니다. 편리성을 더하기 위해 키패드도 연결할 수 있습니다.



### 휴대성과 편의성

손목에 착용할 수 있어 대형 기기를 휴대할 필요 없이 이동이 간편하며, 필요할 때 즉시 사용할 수 있습니다.



### 알림 및 경고 기능

실시간 알림과 경고를 받을 수 있습니다. 전화, 메시지, 앱 알림 등의 알림이 손목에서 바로 확인 가능해 별도의 기기를 꺼내지 않고도 중요한 정보를 확인할 수 있습니다.



## WR10



Ⓜ 70.7 x Ⓜ 33 x Ⓜ 22.1 mm

70g

2D Imager (SE4107)  
Smart Focus (SE5500)

Bluetooth V5.3 BLE

1000mAh

IP65

NFC Tap, Scan to pair

Zero-Second Boot

Designed for efficiency with  
one-touch battery removal  
— no tools needed

### 우수한 스캔 성능

WR10은 고성능 2D 엔진과 스마트 포커스 스캐너 두 가지 스캔 옵션을 제공하여 뛰어난 성능을 발휘합니다. 5.6cm에서 14m까지 자유롭게 스캔할 수 있어 탁월한 다용성을 자랑합니다.



### 대용량 배터리

WR10는 경쟁 제품보다 20~30% 더 큰 배터리를 탑재하면서도 가볍고 인체공학적 디자인으로 장시간 사용에 적합합니다. 또한, Bluetooth 5.3 저전력 설계로 작동 시간을 더욱 연장합니다.



### BLE 5.3으로 원활한 블루투스 지원

Bluetooth 5.3과 호환성을 제공하며, 안정적인 스캐너로 고속 연결이 가능합니다. 성능과 유연성이 모두 필요한 산업 환경에 이상적입니다.



### 스마트 기술의 집합

스마트 배터리 알림, 안전한 전원 관리, 지능형 충전 기능으로 걱정 없는 사용이 가능하며, Tap to Pair 및 Scan to Pair 기능으로 빠르고 간편한 장치 페어링을 지원합니다. 편리함을 고려한 링 스캐너는 원활하고 스마트한 사용자 경험을 제공합니다.



## PC10



Ⓜ 281 \* 206 \* 38.5 mm

703.9g

2.0 GHz Octa-core

Android 13 to 15

LPDDR4X 4GB/64GB

10 inch FHD

Wi-Fi 5

Bluetooth V5.0 BLE

2D Imager (SE4710)

IP54

NFC

PoE



## 스테디 셀러 제품

### 더 크고 선명한 10인치 FHD 디스플레이

1920×1080의 고해상도와 밝은 LED 백라이트로 제품 정보가 선명하고 쉽게 읽힙니다. 넓은 10인치 화면은 고객에게 명확하고 직관적인 시각 경험을 제공합니다.



### 다양한 연결성 및 뛰어난 확장성

3개의 USB Type-A 포트, 1개의 Type-C 포트, 기가비트 이더넷을 탑재하여 다양한 환경에 쉽게 적응할 수 있습니다.

MicroSD 확장과 PoE(RJ45) 지원으로 전원과 데이터 전송이 가능해 설치와 운영이 간편합니다.



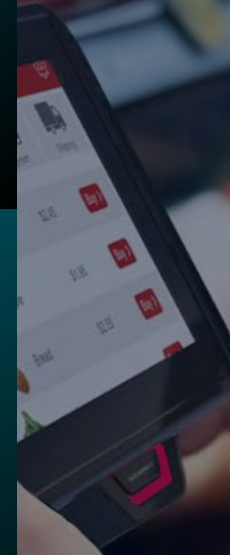
### 다양한 연결성 및 뛰어난 확장성

옥타코어 2.0GHz CPU와 Android 13 to15 지원으로 빠른 속도, 보안, 확장성을 제공합니다. 4GB RAM과 64GB 저장공간으로 어느 환경에서도 원활한 작동을 보장합니다.



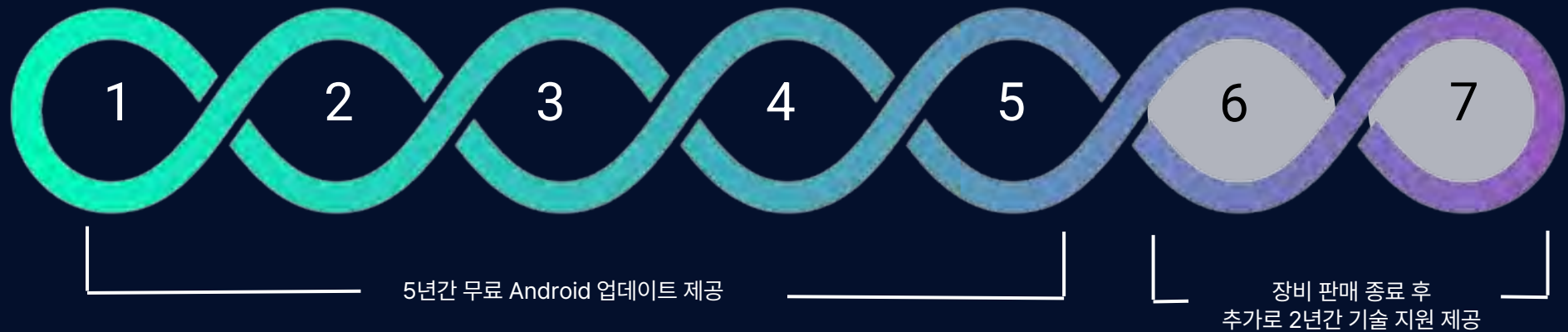
### 전면 카메라와 듀얼 스피커로 더욱 스마트한 고객 소통

직관적인 커뮤니케이션으로 고객 경험을 향상시키고 구매 결정을 지원합니다.



## M3 Secure

EOS(판매 종료) 공지 후에도 2년간 추가 지원이 제공되어 보안 리스크를 줄이고 장비의 수명을 연장합니다.  
M3 S3CURE 업데이트는 ITC 사이트에서 다운로드할 수 있으며, 이후 MDM 솔루션을 통해 각 장비에 배포됩니다.



Google  
Security Patch Level

- 정기 업데이트: 3~6개월 간격
- 긴급 업데이트: 고객이 만족할 때까지 지속적으로 제공

## 솔루션 \_ 애플리케이션

아래 링크를 통해 M3 Mobile의 애플리케이션에 대한 자세한 정보를 개발자 포털에서 확인해보세요!

[M3 OTA - APP MANUAL - M3 TechDocs](#)



### APP\_StartUp

사용하기 쉬운 프로비저닝 도구입니다.



### WEB\_StartUp

간편한 웹 프로비저닝 도구입니다.



### App Center

키오스크 모드를 설정할 수 있는 도구입니다.



### M3 OTA

최소한의 작업으로 OS버전 업데이트를 할 수 있게 해줍니다.



### Battery Checker

배터리 정보를 확인할 수 있습니다.



### HotSwap (SM15)

기기를 종료하지 않고 배터리를 교체할 수 있습니다.



### M3 Speed Pack

여러 M3 솔루션을 지원합니다.



### ScanEmul

데이터 캡처 기능을 제어할 수 있습니다.



### Key Tool

하드웨어 버튼 매핑이 가능합니다.



### Heat the Wire (UL20F)

LCD 백히터로 LCD 화면을 따뜻하게 유지합니다.



### LR ScanEmul (SM15/SM20)

장거리 스캐너를 설정합니다.



### UHF Emul (SM15/SM20)

RFID 건 스캐너를 설정합니다.



### WR10 ScanEmul

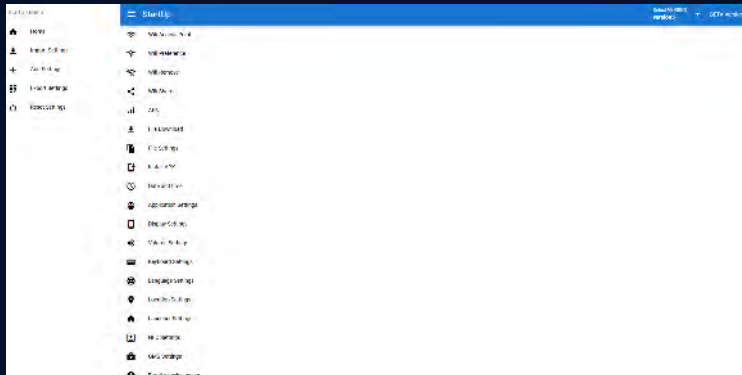
WR10 스캐너 관리 및 연결을 지원합니다.

## M3 Startup

복잡한 장치 설정도 한 번의 QR 스캔으로 간편하게.  
M3 Mobile Start Up은 여러 대의 M3 Mobile 기기를 빠르고 일관되게 설정할 수 있는 스마트 구성 도구입니다.  
별도 설치가 필요 없는 무료 솔루션으로, 운영 효율성과 생산성 향상에 도움을 줍니다.

M3 Startup

웹 기반 솔루션으로 개발되어 웹기반 모든 기기에서 접속 가능



### 언제 어디서나 손쉬운 접근

웹 브라우저만 있으면 언제 어디서나 접속 가능.  
설치가 필요 없어 교육 및 배포 부담 최소화.



### 빠르고 일관된 대량 기기 설정

수십 대의 M3 기기를 동시에 일관된 설정으로 구성 가능.  
복잡한 설정도 단 한 번의 QR 스캔으로 완료.



### 더 적은 QR 코드로 빠르고 간편한 설치

최적화되고 압축된 데이터로 동일한 설정에 더 적은 QR 코드 사용.  
스캔 시간을 줄이고 오류를 최소화하여 현장 효율성 향상.



### JavaScript 기반 아키텍처로 향상된 안정성 및 보안

Start Up Web은 최신 JavaScript 기반 아키텍처로 구축되었으며 HTTPS로 보안되어 안정적이고 안전한 프로비저닝 환경 제공.



### 간소화된 유지보수 및 배포

중앙 서버에서 업데이트가 이루어져 사용자 측 설치나 패치가 불필요  
최신 기능과 설정을 항상 유지.



### 높은 확장성과 유연한 맞춤화 가능

다양한 비즈니스 환경에 맞춘 맞춤 설정 지원하며 MDM, API 및 외부 시스템과 원활하게 통합 가능.

## M3 Speed Pack

M3 SPEED PACK™는 M3 Mobile의 독자적인 솔루션으로, 여러 기기의 구성과 관리를 간소화하여 효율적인 기업 규모 배포를 지원합니다.



### 사용성

기기 소개 도구 제공



**LR ScanEmul**  
(SM15/SM20)  
장거리  
스캐너를 설정



**UHF Emul**  
(SM15/SM20)  
RFID 건  
스캐너를 설정



**ScanEmul**  
데이터 캡처  
기능을 제어

### 설정

초기 기기 설정 도구 제공



**Key Tool**  
하드웨어 버튼  
매핑이 가능



**Start Up**  
사용하기 쉬운  
프로비저닝 도구



**M3 OTA**  
최소한의 작업으로  
OS 버전 업데이트

### 관리

기기 관리 도구 제공



**App Center**  
키오스크 모드를 설정할  
수 있는 도구입니다.

## 솔루션 \_ 애플리케이션

### 애플리케이션 및 기술 지원

국내 R&D + 현지 엔지니어 지원

### 느린 대응, 어려운 사용성

#### 타 제조사

1. 고객 맞춤 솔루션 개발을 위한 직접 지원이 불가
2. OS내에 무거운 앱들이 내장되어 있음
  - 최종 고객은 자신들의 비즈니스 앱만 사용하기 원함



## 빠른 대응, 편리한 사용성

### 귀사의 앱 개발을 위해

#### 앱 개발 지원

1. 안정적인 SDK
2. 안드로이드 기반 개발
3. 적합한 관리도구

필수적인 SDK

#### 커스터마이징

1. 모든 기기 OS 및 소프트웨어 마이그레이션
2. 고객 맞춤형 애플리케이션 개발 용이

제조사 서명 키 지원



### 업그레이드 및 업데이트

최신 기술을 선도하는 업그레이드 및 업데이트 서비스를 제공합니다. 제품의 기능과 성능 향상을 위해 끊임없이 노력하고 있습니다.



### 맞춤화 서비스

맞춤화 서비스는 고객님의 비즈니스 요구에 맞게 솔루션을 개인화하고 구성할 수 있도록 지원합니다.



### 보증 및 유지보수 서비스

포괄적인 보증 및 유지보수 서비스를 제공하여 제품의 수명과 최적의 성능을 보장합니다.



### 고객지원 서비스

전담 고객 지원 서비스는 언제든지 탁월한 도움을 제공하기 위해 최선을 다하고 있습니다.



## 기술 서비스 센터

기술 지원 및 문제 해결

제품 설치 및 구성

운영체제(OS) 및 애플리케이션 업데이트

고객 피드백 수집

지원 페이지를 통한 기술 지원

[\[ITC\] M3 Mobile Information & Technology Center](#)

## A/S 센터

제품 수리 및 유지보수

부품 공급

보증 서비스 관리

서비스 센터 교육 및 트레이닝

하기 메일로 문의 후, 고객지원 수리 의뢰서를 작성하여  
A/S가 필요한 단말기와 함께 택배 발송

[M3 Mobile's Maintenance](#)

## M3 Mobile 보증 및 서비스 안내

### 기본 보증 기간

기기 1년

악세사리 6개월

\* 보증 기간은 제품이 최종 사용자에게 인도된 날로부터 시작됩니다.

## 연장 보증 서비스

선택사항

3년 / 5년 연장 서비스 플랜

애플리케이션 기간

기본 보증 시작일로부터 45일 이내 신청 가능

추가 연장

보증 만료 전 연장 의사를 전달하면 추가 연장도 가능하며, 가능 여부는 별도로 확인됩니다.

# 서비스

## M3 Mobile 서비스 패키지

### 기본 보증 기간

**1년**

단말기 1년, 액세서리 6개월

- ITC 웹 지원
- 헬프데스크 지원 제공
- 기술 지원 포함
- 공식 M3 파트너 서비스 센터 및 M3 서비스 센터에서 수리
- 단말기 인도일 기준 1년 보증
- 액세서리 6개월 보증
- 배터리 6개월 보증
- 수리 소요 기간: 14일
- 사용자 과실로 인한 단말기 및 액세서리 손상은 보증 불가
- 별도의 계약 없이 제품 인도 완료 시 자동으로 서비스 계약 체결

### 서비스 패키지

**3년**

- ITC 웹 지원
- 헬프데스크 지원 제공
- 기술 지원 포함
- 공식 M3 파트너 서비스 센터 및 M3 서비스 센터에서 수리
- 단말기 인도일 기준 3년 보증
- 액세서리 6개월 보증
- 배터리 1년 보증
- 수리 소요 기간: 7일
- 우발적 파손 또는 결함이 있는 단말기에 대한 수리 지원 제공
- 별도 계약 필요
- 핵심 부품 4개 중 3개 이상이 손상된 경우 (토탈 데미지) 보상 및 수리 불가

### 서비스 패키지

**5년**

- ITC 웹 지원
- 헬프데스크 지원 제공
- 기술 지원 포함
- 공식 M3 파트너 서비스 센터 및 M3 서비스 센터에서 수리
- 단말기 인도일 기준 5년 보증
- 액세서리 1년 보증
- 배터리 1년 보증
- 수리 소요 기간: 7일 이내
- 우발적 파손 또는 결함이 있는 단말기에 대한 수리 지원 제공
- 별도 계약 필요
- 핵심 부품 4개 중 3개 이상이 손상된 경우 (토탈 데미지) 보상 및 수리 불가

# 서비스

## M3 Mobile 서비스 패키지

	기본 보증 기간 1년	서비스 패키지 3년	서비스 패키지 5년
ITC 웹 게시판 지원	지원		
웹 게시판을 통한 헬프데스크 이용 가능	지원		
기술 지원 포함	지원		
보증 기간	출하 후, 1년	출하 후, 3년	출하 후, 5년
단말기 보증	1년 보증	3년 보증	5년 보증
액세서리 보증	6 개월		
배터리 보증	6 개월	1년	
배터리 교체	미지원	선택 계약	
수리 기간	14일	7일	
단말기 우발적 파손 / 고장 수리	미지원	지원	
총 손상 수리	미지원		
계약 체결 필요	자동 계약	별도 계약 필요	

아래 링크를 통해 서비스 패키지 및 보증 정책에 대한 설명을 확인해 주세요.

[M3 Speed Care Service 2026 ver1 en 060126.pdf](#)

## 종합 유지보수 서비스 네트워크



### 대한민국

서울특별시 금천구 가산디지털1로 196(가산동, 에이스테크노타워 10차) 1107호~1109호  
Tel: +82-(0)2-574-0037  
Email: [cs@m3mobile.co.kr](mailto:cs@m3mobile.co.kr)

### Germany

M3Mobile GmbH  
Am Holzweg 26  
Tel: +49 6192 9222150  
Email: [cs\\_gmbh@m3mobile.co.kr](mailto:cs_gmbh@m3mobile.co.kr)  
\* 이 회사는 보증 기간이 지난 제품에 대해서만 유료 수리 서비스를 제공합니다.

### UK

BIAS Technology Support LTD  
7 Blackhill Road West, Holton Heath  
Trading Park, Poole, Dorset BH16 6LE, UK  
Tel: +44-(0)-1202-620955  
Email: [gavind@biastechnology.com](mailto:gavind@biastechnology.com)  
Attn: Gavin Dalrymple

### Netherland Eutronix

Bredasebaan 14, 4744 RZ Bosschenhoofd,  
Netherlands  
Tel: +31 76 52 45 330  
Email: [info@eutronix.eu](mailto:info@eutronix.eu)  
\* 보증 기간이 지난 제품 수리(유료 수리 담당)

### France

PRESTINFO MAINTENANCE 18,  
avenue de la ZAC de CHASSAGNES, TERNAY,  
69360, France  
Tel: +33-(09)72189164  
Email: [repaircenter.m3@prestinfo-maintenance.com](mailto:repaircenter.m3@prestinfo-maintenance.com)

### Spain

SERDACAP Calle Isabel Colbrand 10, oficina  
164, 5ª planta (puerta de acceso calle 1)  
Lyon city, 28050 Madrid  
Tel: +34 91 358 81 35  
Email: [s.delgado@serdacap.com](mailto:s.delgado@serdacap.com)

# 02 Business

- ESL

제품 라인업  
구매 포인트

# Product Lineup - ESL



\*\*\* 흰색 제품은 모델명이 "A"로 끝나며, 검정색 제품은 모델명이 "B"로 끝납니다.

	MP0154A <sup>1)</sup> MP0154B	MP0213A <sup>2)</sup> MP0213B	MP0213F <sup>3)</sup>	MP0266A <sup>4)</sup> MP0266B	MP0266F <sup>5)</sup>	MP0290A <sup>6)</sup> MP0290B	MP0350A <sup>7)</sup> MP0350B	MP0420A <sup>8)</sup> MP0420B	MP0580A <sup>9)</sup> MP0580B	MP0750A <sup>10)</sup> MP0750B	MP1020A <sup>11)</sup> MP1020B	MP1330A <sup>12)</sup> MP1330B
크기 (가로 x 세로 x 높이 / mm)	49 x 37.62 x 13.3	71.28 x 34.78 x 12.3		85.79 x 41.89 x 12.3		91.39 x 41.99 x 12.3	100.99 x 49.79 x 12.3	99.16 x 89.16 x 12.3	133.1 x 113 x 9	178 x 126.58 x 9	233 * 170.9 * 9	294.72 * 299.56 * 9
크기 (인치)	1.54	2.13		2.66		2.9	3.5	4.2	5.8	7.5	10.2	13.3
무게	20g	32g		37g	38g	40g	46g	82g	135g	186g	327g	599g
DPI (Pixel)	189 DPI	131 DPI	130 DPI	125 DPI		112 DPI	122 DPI	119 DPI	138 DPI	136 DPI	113 DPI	88 DPI
해상도 (Pixel)	200 x 200	250 x 122		296 x 152		296 x 128	384 x 184	400 x 300	648 x 480	800 x 480	960 * 640	275.52 * 195.16
화면 / 색상	Black / White / Red / Yellow		Black / White	Black / White / Red / Yellow	Black / White	Black / White / Red / Yellow	Black / White / Red / Yellow	Black / White / Red / Yellow	Black / White / Red / Yellow	Black / White / Red / Yellow	Black / White / Red / Yellow	Black / White / Red
작동 온도	0° ~ 40C		-25° ~ 10C	0° ~ 40°C	-25° ~ 10C	0° ~ 40C						
배터리 수명	no less than 5 years	no less than 7 years	4 update/day, no less than 5 years	no less than 7 years	4 update/day, no less than 5 years	no less than 7 years						
IP 등급	IP65		IP68	IP65	IP68	IP65						
LED	Red, Green and Blue, 7 colors can be displayed											

# MP0154A MP0154B

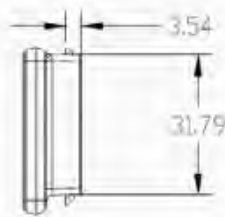
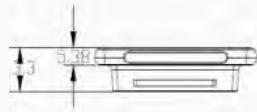
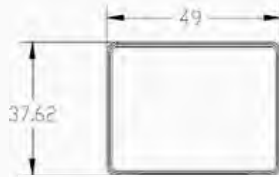


MP0154A



MP0154B

## TECHNICAL DRAWINGS



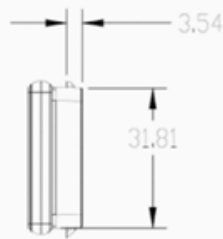
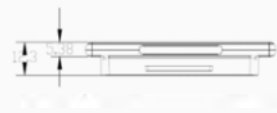
## TECHNICAL DETAILS

크기 (mm)	49 * 37.62 * 13.3
색상	White
무게	20g
디스플레이 기술	Full graphic E-ink display
픽셀 색상	Black/ White/ Red /Yellow
디스플레이 크기 (mm)	27.00 * 27.00
해상도 (Pixel)	200 * 200
Pixel 밀도	189 DPI
시야각도	>170°
동작온도	0°- 40°c
동작 습도	45% - 70%RH
IP	IP65
배터리 수명	no less than 5 years
배터리 모델	CR2450
무선연결 방식	Private Protocol
ESL 동작 주파수	2.400-2.480 GHz
통신방식	AP
통신거리	Within 30m (Open diatance: 50m)
NFC	Yes
무선 펌웨어 업데이트	Yes
사용가능한 페이지 수	8
LED	Red, Green and Blue, 7 colors can be displayed
인증/규격 준수	CE, RoHS, FCC,MIC ,SRRC
포장 단위	500/Box, 12Kg, 360mm*250mm*250mm

**MP0213A  
MP0213B**



**TECHNICAL DRAWINGS**



**TECHNICAL DETAILS**

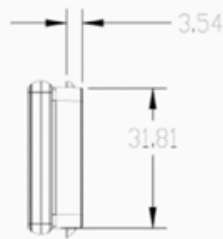
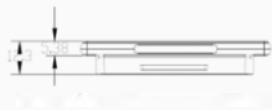
크기 (mm)	71.28 * 34.78 * 12.3
색상	White
무게	32g
디스플레이 기술	Full graphic E-ink display
픽셀 색상	Black/ White/ Red /Yellow
디스플레이 크기 (mm)	48.55 * 23.70
해상도 (Pixel)	250 * 122
Pixel 밀도	131 DPI
시야각도	>170°
동작온도	0° - 40°c
동작 습도	45% - 70%RH
IP	IP65
배터리 수명	no less than 7 years
배터리 모델	CR2450
무선연결 방식	Private Protocol
ESL 동작 주파수	2.400-2.480 GHz
통신방식	AP
통신거리	Within 30m (Open diatance: 50m)
NFC	Yes
무선 펌웨어 업데이트	Yes
사용가능한 페이지 수	8
LED	Red, Green and Blue, 7 colors can be displayed
인증/규격 준수	CE, RoHS, FCC,MIC ,SRRC
포장 단위	450/Box, 15.4Kg, 390mm*300mm*260mm

# MP0213F



MP0213F

## TECHNICAL DRAWINGS



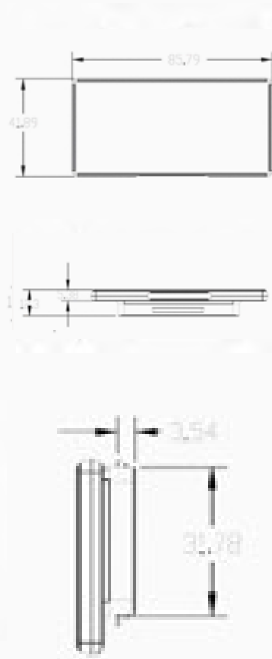
## TECHNICAL DETAILS

크기 (mm)	71.28 * 34.78 * 12.3
색상	Blue+ White
무게	32g
디스플레이 기술	Full graphic E-ink display
픽셀 색상	Black/ White
디스플레이 크기 (mm)	48.55 * 23.71
해상도 (Pixel)	250 * 122
Pixel 밀도	130 DPI
시야각도	>170°
동작온도	-25° - 10°C
등작 습도	-25° - 10°C
IP	45% - 70%RH
배터리 수명	IP68
배터리 모델	4 update/day, no less than 5 year
무선연결 방식	2 x CR2450
ESL 동작 주파수	Private Protocol
통신방식	2.400-2.480 GHz
통신거리	AP
NFC	Within 30m (Open diatance: 50m)
무선 펌웨어 업데이트	NULL
사용가능한 페이지 수	Yes
LED	8
인증/규격 준수	Red, Green and Blue, 7 colors can be displayed
포장 단위	CE, RoHS, FCC,MIC ,SRRC
크기 (mm)	480/Box, 16.Gkg/Box (Full)

**MP0266A  
MP0266B**



**TECHNICAL DRAWINGS**



**TECHNICAL DETAILS**

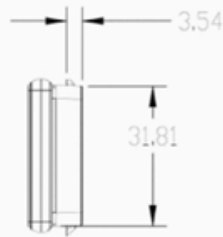
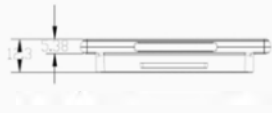
크기 (mm)	85.79 * 41.89 * 12.3
색상	White
무게	37g
디스플레이 기술	Full graphic E-ink display
픽셀 색상	Black/ White/ Red /Yellow
디스플레이 크기 (mm)	60.09 * 30.70
해상도 (Pixel)	296 * 152
Pixel 밀도	125 DPI
시야각도	>170°
동작온도	0° - 40°c
동작 습도	45% - 70%RH
IP	IP65
배터리 수명	no less than 7 years
배터리 모델	CR2450
무선연결 방식	Private Protocol
ESL 동작 주파수	2.400-2.480 GHz
통신방식	AP
통신거리	Within 30m (Open diatance: 50m)
NFC	Yes
무선 펌웨어 업데이트	Yes
사용가능한 페이지 수	8
LED	Red, Green and Blue, 7 colors can be displayed
인증/규격 준수	CE, RoHS, FCC,MIC ,SRRC
포장 단위	360/Box, 14.32Kg, 390mm*300mm*260mm

# MP0266F



MP0266F

## TECHNICAL DRAWINGS



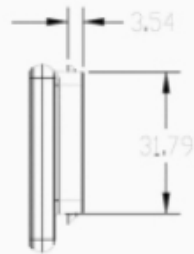
## TECHNICAL DETAILS

크기 (mm)	85.79 * 41.89 * 12.3
색상	Blue+ White
무게	38g
디스플레이 기술	Full graphic E-ink display
픽셀 색상	Black/ White
디스플레이 크기 (mm)	60.09 * 30.70
해상도 (Pixel)	296 * 152
Pixel 밀도	125 DPI
시야각도	>170°
동작온도	-25° - 10°C
동작 습도	-25° - 10°C
IP	45% - 70%RH
배터리 수명	IP68
배터리 모델	4 update/day, no less than 5 year
무선연결 방식	2 x CR2450
ESL 동작 주파수	Private Protocol
통신방식	2.400-2.480 GHz
통신거리	AP
NFC	Within 30m (Open diatance: 50m)
무선 펌웨어 업데이트	NULL
사용가능한 페이지 수	Yes
LED	8
인증/규격 준수	Red, Green and Blue, 7 colors can be displayed
포장 단위	CE, RoHS, FCC, MIC
크기 (mm)	360/Box, 14.32Kg, 390mm*300mm*260mm

**MP0290A  
MP0290B**



**TECHNICAL DRAWINGS**



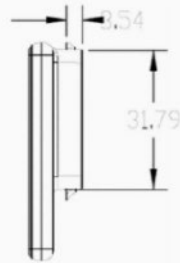
**TECHNICAL DETAILS**

크기 (mm)	91.39 * 41.99 * 12.3
색상	White
무게	40g
디스플레이 기술	Full graphic E-ink display
픽셀 색상	Black/ White/ Red /Yellow
디스플레이 크기 (mm)	66.9 * 29.06
해상도 (Pixel)	296 * 128
Pixel 밀도	112 DPI
시야각도	>170°
동작온도	0°- 40°c
동작 습도	45% - 70%RH
IP	IP65
배터리 수명	no less than 7 years
배터리 모델	CR2450
무선연결 방식	Private Protocol
ESL 동작 주파수	2.400-2.480 GHz
통신방식	AP
통신거리	Within 30m (Open diatance: 50m)
NFC	Yes
무선 펌웨어 업데이트	Yes
사용가능한 페이지 수	8
LED	Red, Green and Blue, 7 colors can be displayed
인증/규격 준수	CE, RoHS, FCC,MIC ,SRRC
포장 단위	300/Box, 13 kg, 390mm*350mm*240mm

**MP0350A  
MP0350B**



**TECHNICAL DRAWINGS**



**TECHNICAL DETAILS**

크기 (mm)	100.99 * 49.79 * 12.3
색상	White
무게	46g
디스플레이 기술	Full graphic E-ink display
픽셀 색상	Black/ White/ Red /Yellow
디스플레이 크기 (mm)	79.68 * 38.18
해상도 (Pixel)	384 * 184
Pixel 밀도	122 DPI
시야각도	>170°
동작온도	0° - 40°c
동작 습도	45% - 70%RH
IP	IP65
배터리 수명	no less than 7 years
배터리 모델	CR2450
무선연결 방식	Private Protocol
ESL 동작 주파수	2.400-2.480 GHz
통신방식	AP
통신거리	Within 30m (Open diatance: 50m)
NFC	Yes
무선 펌웨어 업데이트	Yes
사용가능한 페이지 수	8
LED	Red, Green and Blue, 7 colors can be displayed
인증/규격 준수	CE, RoHS, FCC, MIC ,SRRC
포장 단위	270/Box, 13.42Kg, 390mm*350mm*240mm

**MP0420A  
MP0420B**

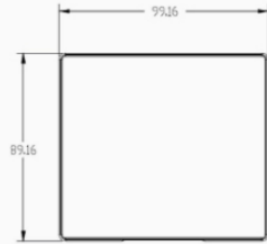


**MP0420A**



**MP0420B**

**TECHNICAL DRAWINGS**



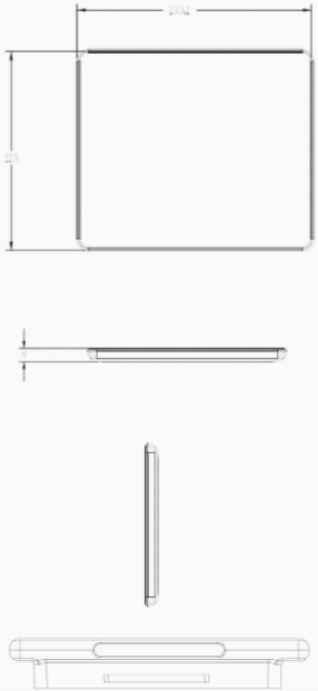
**TECHNICAL DETAILS**

크기 (mm)	99.16 * 89.16 * 12.3
색상	White
무게	82g
디스플레이 기술	Full graphic E-ink display
픽셀 색상	Black/ White/ Red /Yellow
디스플레이 크기 (mm)	84.8 * 63.6
해상도 (Pixel)	400 * 300
Pixel 밀도	119 DPI
시야각도	>170°
동작온도	0° - 40°c
동작 습도	45% - 70%RH
IP	IP65
배터리 수명	no less than 7 years
배터리 모델	CR2450
무선연결 방식	Private Protocol
ESL 동작 주파수	2.400-2.480 GHz
통신방식	AP
통신거리	Within 30m (Open diatance: 50m)
NFC	Yes
무선 펌웨어 업데이트	Yes
사용가능한 페이지 수	8
LED	Red, Green and Blue, 7 colors can be displayed
인증/규격 준수	CE, RoHS, FCC, MIC ,SRRC
포장 단위	180/Box, 15.76Kg, 390mm*350mm*240mm

**MP0580A  
MP0580B**



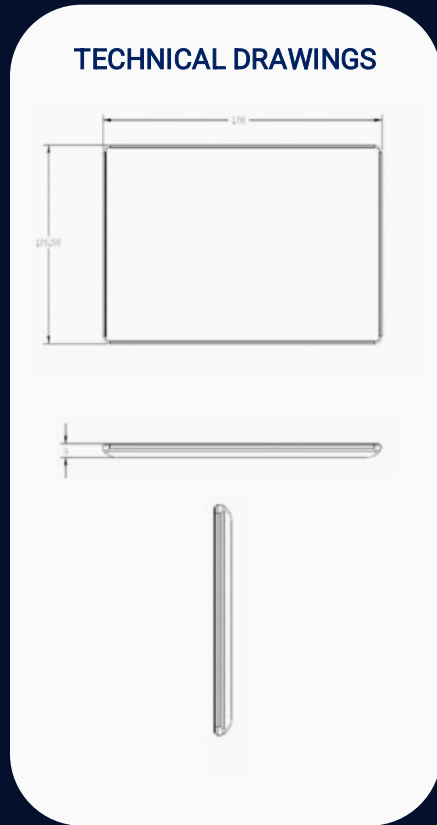
**TECHNICAL DRAWINGS**



**TECHNICAL DETAILS**

크기 (mm)	133.1 *113 * 9
색상	White
무게	135g
디스플레이 기술	Full graphic E-ink display
픽셀 색상	Black/ White/ Red /Yellow
디스플레이 크기 (mm)	118.78 * 88.22
해상도 (Pixel)	648 * 480
Pixel 밀도	138 DPI
시야각도	>170°
동작온도	0° - 40°c
동작 습도	45% - 70%RH
IP	IP65
배터리 수명	no less than 7 years
배터리 모델	CR2430
무선연결 방식	Private Protocol
ESL 동작 주파수	2.400-2.480 GHz
통신방식	AP
통신거리	Within 30m (Open diatance: 50m)
NFC	Yes
무선 펌웨어 업데이트	Yes
사용가능한 페이지 수	8
LED	Red, Green and Blue, 7 colors can be displayed
인증/규격 준수	CE, RoHS, FCC, MIC ,SRRC
포장 단위	80/Box, 11.8Kg, 400mm*295mm*310mm

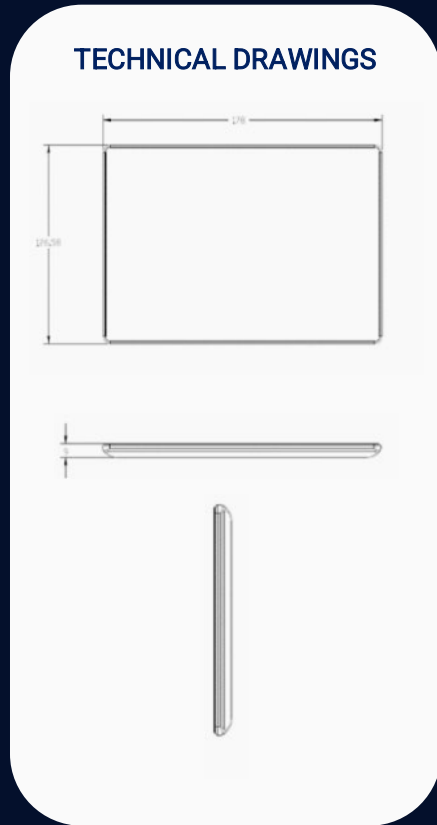
**MP0750A  
MP0750B**



**TECHNICAL DETAILS**

크기 (mm)	178 * 126.58 * 9
색상	White
무게	186g
디스플레이 기술	Full graphic E-ink display
픽셀 색상	Black/ White/ Red /Yellow
디스플레이 크기 (mm)	163.2 * 97.9
해상도 (Pixel)	800 * 480
Pixel 밀도	136 DPI
시야각도	>170°
동작온도	0° - 40°c
동작 습도	45% - 70%RH
IP	IP65
배터리 수명	no less than 7 years
배터리 모델	CR2430
무선연결 방식	Private Protocol
ESL 동작 주파수	2.400-2.480 GHz
통신방식	AP
통신거리	Within 30m (Open diatance: 50m)
NFC	Yes
무선 펌웨어 업데이트	Yes
사용가능한 페이지 수	8
LED	Red, Green and Blue, 7 colors can be displayed
인증/규격 준수	CE, RoHS, FCC, MIC ,SRRC
포장 단위	80/Box, 15.88Kg, 400mm*295mm*310mm

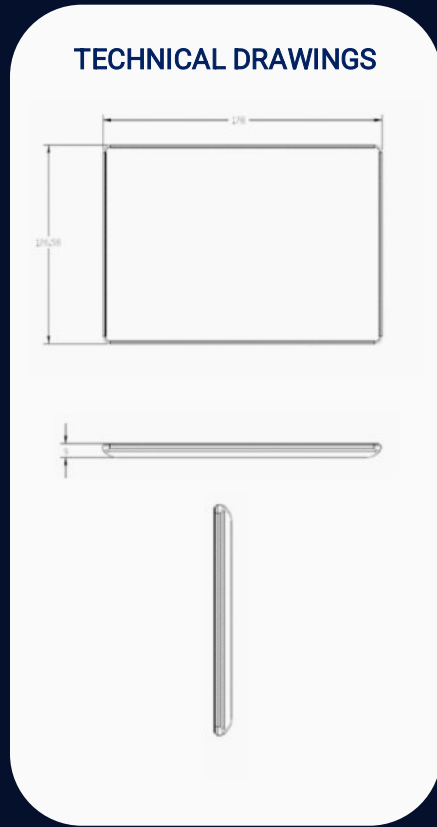
MP1020A  
MP1020B



TECHNICAL DETAILS

크기 (mm)	233 * 170.9 * 9
색상	White, Black
무게	327g
디스플레이 기술	Full graphic E-ink display
픽셀 색상	Black/ White/ Red /Yellow
디스플레이 크기 (mm)	215.52 * 143.68
해상도 (Pixel)	960 * 640
Pixel 밀도	113 DPI
시야각도	>170°
동작온도	0° - 40°c
동작 습도	45% - 70%RH
IP	IP65
배터리 수명	no less than 7 years
배터리 모델	CR2430
무선연결 방식	Private Protocol
ESL 동작 주파수	2.400-2.480 GHz
통신방식	AP
통신거리	Within 30m (Open diatance: 50m)
NFC	Yes
무선 펌웨어 업데이트	Yes
사용가능한 페이지 수	4
LED	Red, Green and Blue, 7 colors can be displayed
인증/규격 준수	CE, RoHS, FCC,MIC ,SRRC
포장 단위	10/Box, 4.27Kg, 350mm*250mm*270mm

**MP1330A  
MP1330B**



**TECHNICAL DETAILS**

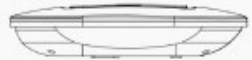
크기 (mm)	294.72 * 299.56 * 9
색상	White, Black
무게	599g
디스플레이 기술	Full graphic E-ink display
픽셀 색상	Black/ White/ Red
디스플레이 크기 (mm)	275.52 * 195.16
해상도 (Pixel)	960 * 680
Pixel 밀도	88 DPI
시야각도	>170°
동작온도	0° - 40°c
동작 습도	45% - 70%RH
IP	IP65
배터리 수명	no less than 7 years
배터리 모델	CR2430
무선연결 방식	Private Protocol
ESL 동작 주파수	2.400-2.480 GHz
통신방식	AP
통신거리	Within 30m (Open diatance: 50m)
NFC	Yes
무선 펌웨어 업데이트	Yes
사용가능한 페이지 수	8
LED	Red, Green and Blue, 7 colors can be displayed
인증/규격 준수	CE, RoHS, FCC, MIC ,SRRC
포장 단위	10/Box, 6.9Kg, 350mm*250mm*270mm

MA0001A



MA0001A

TECHNICAL DRAWINGS



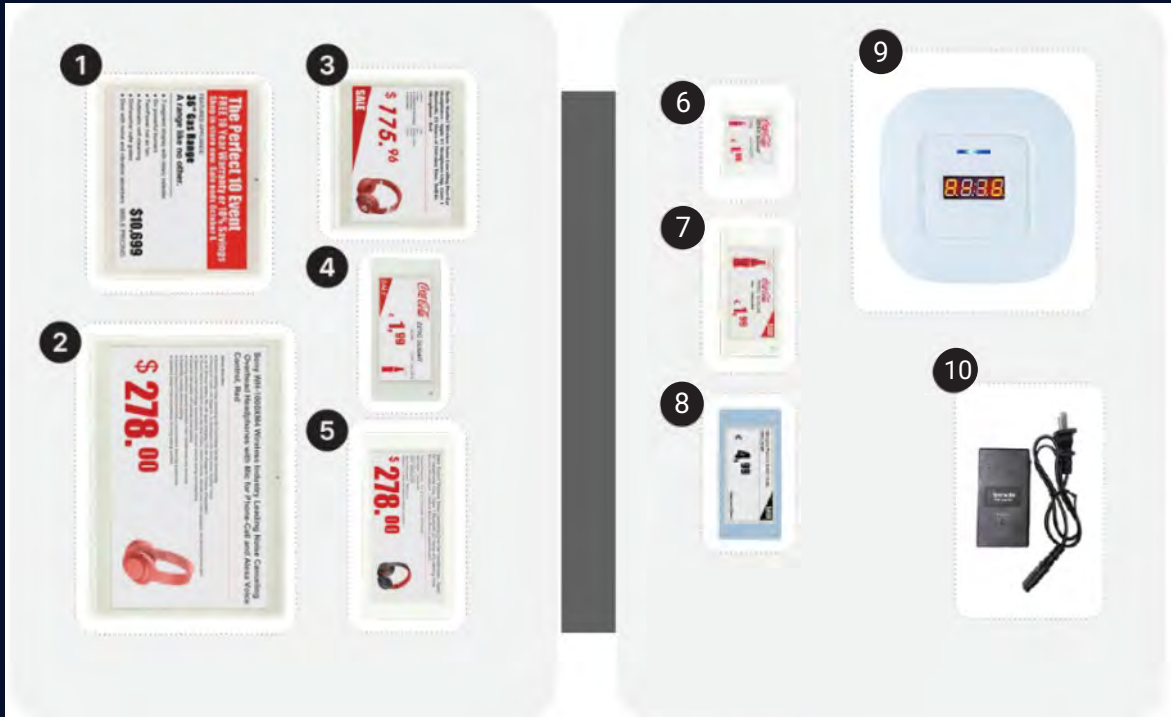
TECHNICAL DETAILS

크기 (mm)	190 x 190 x 41
색상	White
무게	335g
동작 전압	DC 12V, PoE
동작 전류	< 300mA
무선 연결 방식	Private Protocol
통신 방식	2.4G
통신 거리	20 - 50m
데이터 인터페이스	Standard network cable interface
설정 인터페이스	USB 2.0
동작온도	-10° - 55°C
보관 온도	-20° - 70C
동작 습도	45% - 70%RH
Nixie tube 표시 내용	Working station and AP number
표시등 상태	Blue LED: Power indicator
	Red LED: Working indicator
포장 크기 (mm)	SRRC, MIC, CE
크기 (mm)	320 x 240 x 80

## MD0001K

리테일에서 가장 선호도가 높은 사이즈로 구성된 데모키트를 통해  
구매 전 제품 테스트를 진행 해 보시기 바랍니다.

### 데모키트



NO	모델명	사이즈	수량
1	MP0580A	5.8 inch	1
2	MP0750A	7.5 inch	1
3	MP0420A	4.2 inch	1
4	MP0266A	2.66 inch	1
5	MP0350A	3.5 inch	1
6	MP0154A	1.54 inch	1
7	MP0213A	2.13 inch	1
8	MP0213F	2.13 inch	1
9	MA0001A	-	1
10	POE & Power Supply	-	1

## 구매 포인트



고객 상호작용  
강화



간편하고  
정확한 구축



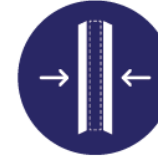
인건비 및 오류  
비용 절감



초저전력  
소비



높은  
내구성



초슬림  
디자인



기존 시스템과의  
연동 기능



### 비용 효율성

- 온디맨드(On-Demand) 모델 대비 낮은 비용
- 유지보수 비용 절감



### 관리 용이성

- 단일 사용자 또는 다중 사용자를 위한 중앙 집중식 데이터
- 관리사용자 로컬 연동 플랫폼의 운영 및 유지보수 지원
- 쉽고 직관적인 사용을 위한 사용자 친화적 인터페이스



### 보안 및 신뢰성

- 높은 가용성과 강력한 보안성
- 시스템 현지화(Localization) 또는 프라이빗 클라우드 구축 지원
- Windows 및 Linux 플랫폼 모두와 호환 가능

# M3 MOBILE

제품 정보 및 구입안내 : [sales@m3mobile.co.kr](mailto:sales@m3mobile.co.kr)

©Copyright 2026 M3 Mobile. 본 문서에 게재된 정보는 사전고지 없이 변경될 수 있습니다. M3 Mobile 제품 및 서비스에 대한 보증은 오직 해당 제품 및 서비스에 첨부된 보증서 내용에만 상응합니다. 본 문서의 어떠한 부분도 추가적인 보증으로 유추될 수 없으며, M3 Mobile은 본 문서의 기술적 오류나 편집 상 오류, 또는 누락에 대한 책임을 지지 않습니다.